

# Vespa-asiática

*VESPA VELUTINA*

**UMA INVASORA PROBLEMÁTICA**



## ***A Vespa velutina***

A *Vespa velutina*, ou vespa asiática, é uma vespa de grandes dimensões : rainhas: corpo +/- 3 cm, obreiras: corpo +/- 2,5 cm). A cabeça é preta com face laranja/ amarelada.

O corpo é castanho-escuro ou preto aveludado, delimitado por uma faixa fina amarela e **um único segmento abdominal** quase inteiramente amarelado-alaranjado.

Os **ninhos primários** têm cerca de 5-10 cm de diâmetro. Os **ninhos secundários** têm uma forma redonda ou em pera, com cerca de 50-80 cm de diâmetro, e são geralmente feitos em árvores altas em áreas urbanas e rurais.

**Ninhos primários:**



**Ninhos secundários:**

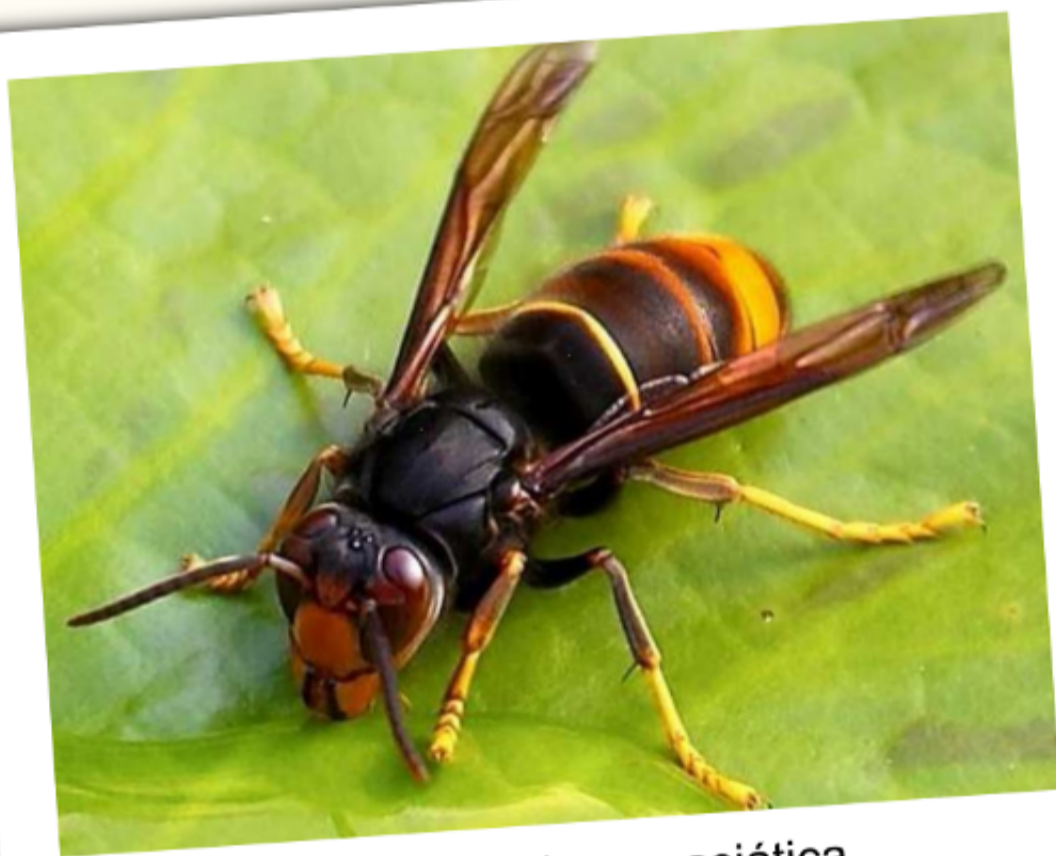




## Identificar a *Vespa velutina*

Diferença mais significativa entre a  
*Vespa velutina* (asiática)  
e a *Vespa crabro* (europeia):

**Coloração do abdómen**



*Vespa velutina* ou asiática



*Vespa crabro* ou europeia

## ***A Vespa velutina***

*A Vespa velutina* é essencialmente um predador de outras vespas e de abelhas, mas, tal como a vespa europeia, também se alimenta de uma grande variedade de outros insetos.

***A Vespa velutina* não é fonte de transmissão de nenhuma doença das abelhas.**

***A Vespa velutina* não é considerada mais perigosa para seres humanos do que a vespa europeia.**





## Métodos de Controlo

Não existe ainda nenhum método de controle eficaz para eliminar a *Vespa velutina*, sendo que a instalação descontrolada de armadilhas e a destruição dos ninhos de outras espécies de vespas é prejudicial para a biodiversidade, principalmente de insetos polinizadores.

**Tendo em conta que nenhuma das armadilhas atualmente utilizadas é seletiva para a *Vespa velutina***, recomenda-se o uso de armadilhas quando haja forte predação em apiários.

A destruição dos ninhos da *Vespa velutina* é considerado o melhor método de limitar localmente o impacto das mesmas sobre abelhas, outros insetos e eventualmente pessoas.

Para mais informação deverá ser consultado o **“Plano de Ação para a Vigilância e Controlo da *Vespa velutina* em Portugal”**, disponível no portal [www.icnf.pt](http://www.icnf.pt)

## Notificação de suspeitas

Sempre que avistar uma *Vespa velutina* (asiática) ou de ninhos (mesmo em caso de dúvida) deve contactar um dos seguintes serviços:

- Linha SOS Ambiente **808 200 520**
- Gabinete Técnico Florestal **241 632 581**
- Bombeiros Voluntários de Gavião **241 632 359**

---

### ATENÇÃO



**Não usar armas de fogo!**  
**Não destruir parcialmente o ninho!**  
Porque dissemina as vespas que constituem  
assim novos ninhos!